



哈爾濱工業大學  
HARBIN INSTITUTE OF TECHNOLOGY  
1920-2020

# 本科招生指南

UNDERGRADUATE ADMISSION BROCHURE

# 2020

哈爾濱工業大學  
HARBIN INSTITUTE OF TECHNOLOGY

# 风雨兼程 走过百年

国家历次重点建设 从未缺席



**1920** 哈尔滨中俄工业学校  
开始筹建

**1951** 全国学习国外高等教育  
办学模式的两所样板大学之一

全国首批6所  
重点高校之一 **1954**

**1996**

国家“211工程”  
首批建设的高校之一

**1999**

国家“985工程”  
首批9所高校之一（C9）

**2017**

国家“双一流”建设  
A类高校



## 工科强校 全球第六

多项工科指标 位列全国第二名

美国新闻和世界报导  
(USNEWS 2018-2020)  
工程学全球排名连续三年第6。

9个一级学科国家重点学科，在  
全国高校中名列第5，工科重点  
一级学科量在全国高校中排在第  
2名。

在教育部第三轮学科的评估中，  
哈工大力学学科名列榜首，10  
个一级学科排名全国前5位，  
19个一级学科排名全国前10  
位。在工科类学科中，进入前5  
名的数量居全国第2位。

教育部第四轮评估17个学科位  
列A类。学科优秀率（A类学  
科占授权学科的比例）在全国高  
校排名第6位，A类学科的数量  
在全国高校排名第八位，工科A  
类学科数量位列全国第2位。



# 英才学院 创新培养

培养具有国际竞争力的未来领军人才

英才学院采用书院制、导师制、本硕博贯通、跨校区个性化培养，致力于培养具有国际竞争力的未来领军人才。英才学院小卫星班、智能机器人班、未来技术模块面向全国招收优秀学子，考生可通过高考填报工科试验班（英才本硕博连读）专业志愿或入学后选拔等方式进入。英才学院为学生提供科创专项经费、国际留学专项基金，学生留学世界前50高校将获得相应资助。

## 小卫星班 培养计划

目标：培养航天领军人才

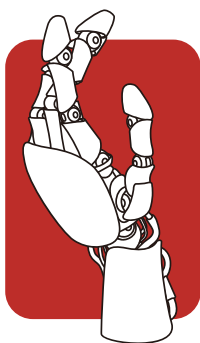
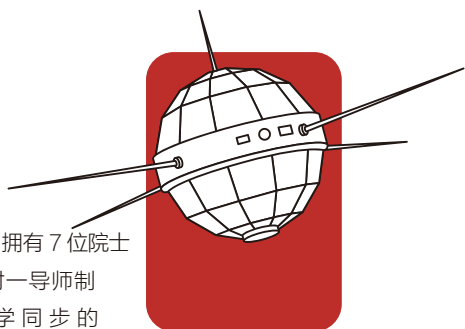
专业：航天相关专业任选

师资：著名小卫星专家、副校长曹喜滨院士任班主任，拥有7位院士团队优秀师资，院士、长江学者、杰青等知名教授一对一导师制

培养：设置与麻省理工、加州理工学院等世界顶尖大学同步的国际化课程，采用全英文专业课教材，访学学分互认

实践：直接进入紫丁香学生卫星团队，参与先进航天器设计、研制与发射

保障：科创专项经费、国际留学专项基金、跨校区培养



## 智能机器人班 培养计划

目标：机器人和智能制造国际领军人才

专业：智能机器人相关专业任选

师资：著名机器人专家蔡鹤皋院士、邓宗全院士领衔，院士、长江学者和杰青等知名教授一对一导师制

培养：设置与麻省理工、卡内基梅隆大学、帝国理工学院等世界顶尖大学同步的国际化课程，采用全英文专业课教材，访学学分互认

实践：直接参与机器人竞赛团队和重大科研项目，设计开发高端智能机器人

保障：科创专项经费、国际留学专项基金、跨校区培养

## 未来技术模块 培养计划

目标：面向人类未来科技前沿领军人才

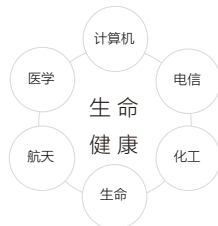
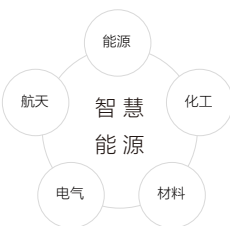
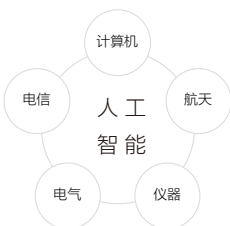
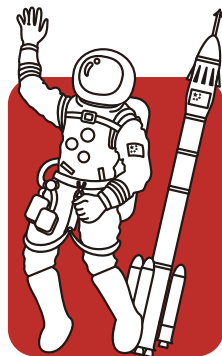
专业：全校专业任选

培养：课程设置与国际顶尖高校同步

涵盖人工智能、智能制造、智慧能源、生命健康四大科技交叉领域

实践：可选择37个国际前沿科学研究平台

保障：科创专项经费、国际留学专项基金、跨校区培养

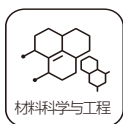




# 顶尖学科 世界一流

全面推进世界一流学科建设

**9 个国家重点一级学科：**力学、机械工程、仪器科学与技术、材料科学与工程、动力工程及工程热物理、控制科学与工程、计算机科学与技术、土木工程、管理科学与工程



**11 个学科进入 ESI 全球前 1% 的研究机构行列：**材料科学、工程学、物理学、化学、计算机科学、环境与生态学、数学、生物学与生物化学、农业科学、临床医学、社会科学

材料科学、计算机科学、化学 **进入 ESI 全球前 1% 行列**

工程学学科 **进入 ESI 全球前万分之一行列**

电气及电子工程学科居美国新闻和世界报导 USNEWS2020 学科排行榜 **全球第一**

仪器学科连续四年位居软科世界一流学科排行榜 **全球第一**

学科名称	第四轮学科评估全国排名	第三轮学科评估全国排名	重点学科类型	一流学科
环境科学与工程	A+	第二		双一流学科
控制科学与工程	A+	第三	一级学科国家重点学科	双一流学科
机械工程	A+	第五	一级学科国家重点学科	双一流学科
力学	A	第一	一级学科国家重点学科	双一流学科
土木工程	A	第二	一级学科国家重点学科	双一流学科
材料科学与工程	A	第三	一级学科国家重点学科	双一流学科
计算机科学与技术	A	第四	一级学科国家重点学科	双一流学科
管理科学与工程	A	第九	一级学科国家重点学科	一流学科群
仪器科学与技术	A-	第四	一级学科国家重点学科	
光学工程	A-	第五		一流学科群
动力工程及工程热物理	A-	第六	一级学科国家重点学科	一流学科群
电气工程	A-	第六		
软件工程	A-	第七		
化学工程与技术	A-	第八		
城乡规划学	A-	第八		
信息与通信工程	A-	第十		
数学	A-			一流学科群
航空航天科学与技术	并列第三	第四		一流学科群
建筑学	并列第六	第六		
交通运输工程	并列第六	第十		
光学			二级学科国家重点学科	
电机与电器			二级学科国家重点学科	
物理电子学			二级学科国家重点学科	
通信与信息系统			二级学科国家重点学科	
飞行器设计			二级学科国家重点学科	
环境工程			二级学科国家重点学科	

# 招生计划及录取分数

专业	类别	2020	2019			2018		
		计划	最高分	平均分	最低分	最高分	平均分	最低分
设计学类	文史	3	593	593	593	-	-	-
经济学	文史	2	595	595	595	-	-	-
法学	文史	2	592	592	592	572	572	572
社会学	文史	2	593	592.5	592	-	-	-
英语	文史	2	592	591.5	591	570	570	570
经济管理试验班	文史	2	612	602.3	597	581	581	581
文史	统计	13	612	595.2	591	581	574	570
工科试验班 (英才本硕博连读)	理工	2	-	-	-	-	-	-
工科试验班 (航天与自动化)	理工	10	636	620.4	614	-	-	-
工科试验班 (计算机与电子通信)	理工	9	645	626.3	618	-	-	-
工科试验班 (智慧人居、智能土木与智能交通)	理工	9	613	609.9	608	-	-	-
工科试验班 (智能装备)	理工	15	641	620.2	613	-	-	-
光电信息科学与工程	理工	2	-	-	-	-	-	-
理工	统计	47	645	617.3	608	645	625.8	614
工科试验班 (智慧人居、智能土木与智能交通) (国家专项)	理工	22	611	606.1	604	-	-	-
工科试验班 (智能装备) (国家专项)	理工	6	614	609.9	608	-	-	-
经济管理试验班 (国家专项)	理工	2	613	610.5	608	616	615.5	615
统计学 (国家专项)	理工	1	-	-	-	-	-	-
光电信息科学与工程 (国家专项)	理工	1	-	-	-	-	-	-
国家专项	统计	32	626	609.1	604	633	616.4	607

## 专业集群分流至专业 (类)、专业类分流至专业 (或方向) 以及转专业 (类)

按教育部相关文件和学校有关规定要求,除约定以下几种情况的本科生不允许申请转专业 (类)或在限定范围内转专业 (类)外,其它在籍本科生可在学校规定时间内申请参与专业集群分流至专业 (类)、专业类分流至专业 (或方向)以及转专业 (类)。外国语中学推荐保送到外语类专业的学生录取后不得调整到非外语类专业。强基计划考生录取后不得转专业 (类)。根据学校有关规定,提前批次的俄语、日语、工科试验班 (生命科学挑战班)、工科试验班 (资源环境与新材料化工)专业集群录取的考生投档成绩在生源省份我校一批次录取投档分数线以下的,入学后不得转专业 (类)。

### 专业集群分流至专业 (类)

原则上第一学年夏季学期,在籍学生在所属招生专业集群内自愿申请选择专业 (类),部分招生专业集群学生于第一学年秋季学期进行专业 (类)选择。招生专业集群在新生报到入学时向学生公布选择专业 (类)的相关规定。

### 专业类分流至专业 (或方向)

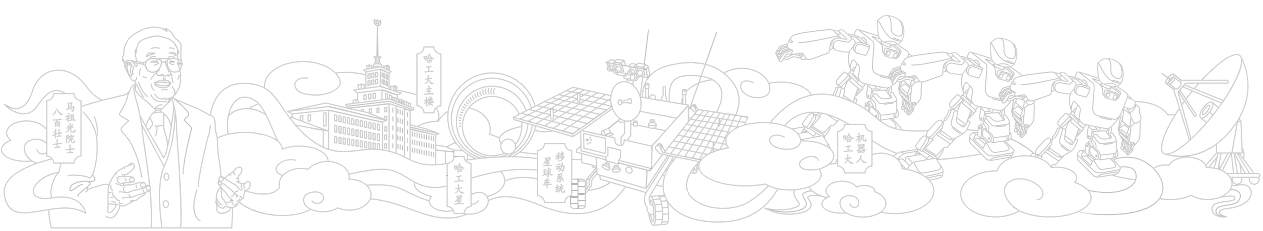
第二学年夏季学期,在籍学生在专业类内自愿申请选择专业 (或方向)。学院在新生报到入学后向学生公布学生选择专业 (或方向)的相关规定。

### 转专业 (类)

第一学年春季学期结束后,在籍学生可根据国家、学校相关规定和本人兴趣可申请转专业 (类)。

### 修读辅修学位 (专业)

每年夏季学期在籍全日制本科生,均可申请修读辅修学位 (专业)。学生取得辅修专业培养方案规定的全部学分,在主修专业毕业时,学校为其颁发辅修专业证书;学生取得辅修学位培养方案规定的全部学分,且毕业设计 (论文)答辩合格,满足主、辅修学士学位授予条件者,方可获得辅修学士学位,获得的辅修学士学位在主修学士学位证书中予以注明。另外,以产业需求为导向,为布局战略新兴专业,推动学科交叉融合,学校开设了智能机器人、大数据管理与应用等 15 个新型辅修专业,实行单独开课、灵活学习,每学期仅需在主修专业外增加 3~6 学分。在校本科生和研究生均可申请修读。满足新型辅修学位 (专业)培养方案要求者,由学校颁发相应的辅修证书。



# 硬核实力 领跑全球

与国同行 与国同强



**世界首创**

球罐无模胀形技术



**国际首个**

星箭一体化飞行器  
快舟



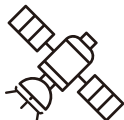
**全球首创**

反射面结构系统  
球面射电望远镜 FAST



**国际首次**

人机协同在轨维修试验  
空间机械手



**国际首次**

空间应用空间电推进技术  
磁聚焦型霍尔电推力器



**国际首次**

高轨卫星对地高速激光通信  
星地激光链路系统技术



**全球首个**

将微小型航天器  
送入月球轨道的高校



**国际上首次**

运载火箭直径 3 m  
级燃料贮箱薄壁整体箱底



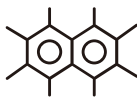
**世界最大规模**

人类基因组计划



**国际上首次揭示**

艾滋病病毒毒力因子结构



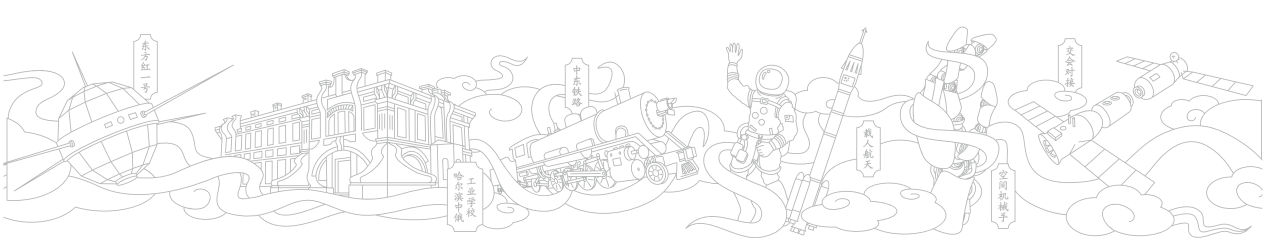
**国际上首次揭示**

人 T 细胞受体复合物的结构



**国际最大**

激光晶体下降生长单晶尺寸



# 航天强国 舍我其谁

理工强校 航天名校



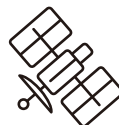
**中国高校第一个**

航天学院



**20 颗小卫星**

闪耀寰宇



**中国第一颗**

高校牵头自主研制的小卫星



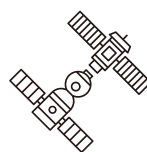
**全程参与**

探月工程和火星探测计划



**200 余项技术成果**

应用到载人航天各个领域



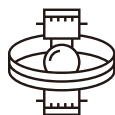
**20 多项技术支撑**

天宫与神舟交会对接任务



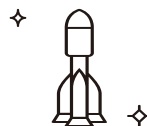
**月球车移动系统**

副总设计师单位



**亚洲第一**

KM8 空间环境模拟器



**多项技术成果**

助力长征五号、七号首飞



**第一颗**

由高校学子自主设计  
研制管控的纳卫星



**中国首个**

模拟太空环境的  
大科学工程



**唯一获奖的高校单位**

中国载人航天工程  
突出贡献者奖



# 制造强国 一马当先

壮士辈出 重器涌现

参与探月工程等 16 个国家重大科技专项中的 14 个

连续 6 年 7 个项目入选中国高校十大科技进展

中国第一台会下棋能说话的计算机

第一部新体制雷达筑起我国“海防长城”

刘永坦院士荣获 2018 年度国家最高科学技术奖

中国第一枚自主知识产权的 IC 卡芯片

中国第一台程控立式车床

中国第一个具有多感知的仿人灵巧手

第一台弧焊机器人和点焊机器人

中国第一个汽车焊装机器人

中国第一台高精度双轴陀螺漂移测试台

中国第一套高低温真空运动仿真系统

中国第一套全姿态卧式四轴运动仿真系统

大型激光驱动器的全自动束靶耦合引导领跑国际国内

海空一体化 海洋立体观测网络 绘就智慧海洋

锚泊式多功能海洋信息浮台 守望中国南海

系列微特电机驱动“蛟龙”下海

超精密装备 撕开国外封锁

核心构件助推新型运载火箭

先进复合材料武装神舟飞船

第一支登上春晚舞台的大学生机器人舞蹈队

仿生扑翼机器人惊艳央视春晚

中国网络防火墙 御敌千里

“建筑老八校”之一

城市水系统 4.0 打造海绵城市

冰雪小镇 刷新 2022 北京冬奥会

中华祥云塔问鼎世界最高复合冰壳建筑

健康检测系统护航国家游泳中心

抗冰雪路面技术 温暖大兴国际机场

健康监测技术守护港珠澳大桥

攻克新冠病毒核酸快速检测一体化设备与试剂

## 一流本科教育提升行动计划 2025

到 2025 年，本科教育水平跻身世界顶尖大学行列，进入世界一流高等工程教育前列

行动计划完成时将为 学生实现

# 六个 100%

100% 高水平教师为本科生授课

100% 高水平科研平台对本科生开放

100% 学生可自主选择专业和发展方向

100% 学生参与创新创业实践活动

100% 学生深度感知社会脉搏

100% 学生有机会接受国际教育



# 科技强国 人才摇篮

高端就业 供不应求



本科毕业生国内升学 1813 人，占毕业生总数 48.62%，本科毕业生出国(境)留学 478 人，占本科毕业生总数 12.82%，签约就业 1264 人。

**6405** 家  
入校招聘企业

**972** 家  
国防单位所属企业入校招聘

**879** 家  
世界 500 强及所属企业入校招聘

**1779** 家  
中国 500 强及所属企业入校招聘

发布信息单位地域分布: 北京 ( 928 条, 比例 20.73% ), 广东 ( 579 条, 比例 12.94% ), 上海 ( 404 条, 比例 9.03% ), 江苏 ( 341 条, 比例 7.62% ), 浙江 ( 300 条, 比例 6.70% )。

2019 届本、硕、博毕业生共有 1716 人到世界 500 强企业就业, 1891 人到中国 500 强企业就业。

## 2019 届毕业生签约就业世界 500 强及所属情况 ( 部分 )

单位名称	合计	单位名称	合计
华为投资控股有限公司	472	中国建设银行股份有限公司	10
中国建筑集团有限公司	180	中国华润有限公司	10
中国航天科技集团有限公司	170	中国南方电网有限责任公司	10
中国电子科技集团有限公司	151	北京京东世纪贸易有限公司	10
中国航空工业集团有限公司	88	英特尔公司	9
中国航天科工集团有限公司	73	恒大集团有限公司	9
中国第一汽车集团有限公司	70	中国兵器工业集团有限公司	8
国家电网有限公司	49	海尔集团公司	8
上海汽车集团股份有限公司	44	中国农业银行股份有限公司	6
美的集团股份有限公司	26	兴业银行股份有限公司	6
腾讯控股有限公司	22	浙江吉利控股集团	6
中国船舶重工集团有限公司	21	中国机械工业集团有限公司	6
中国工商银行股份有限公司	20	中国电子信息产业集团有限公司	6
阿里巴巴集团控股有限公司	18	中国银行股份有限公司	5
中国铁路工程集团有限公司	16	中国移动通信集团有限公司	5
中国中车集团有限公司	16	中国铁道建筑集团有限公司	5
东风汽车集团有限公司	15	中粮集团有限公司	4
小米通讯技术有限公司	15	中国中信集团有限公司	4
中国交通建设集团有限公司	13	广州汽车工业集团	4
碧桂园控股有限公司	13	中国联合网络通信集团有限公司	4
珠海格力电器股份有限公司	13	国家电力投资集团有限公司	4
招商银行股份有限公司	12	中国兵器装备集团公司	4
中国保利集团有限公司	11	中国华电集团有限公司	4



# 群星璀璨 祖国以光

这个“英雄的校园”里走出了

**118** 位  
副部长及以上领导干部

**41** 位  
共和国将军

**105** 位  
两院院士

**145** 位  
大学书记和校长

**435** 位  
总师以上航天精英

**30万**  
优秀人才

他们在各行各业，为实现中华民族伟大复兴和推动人类文明进步贡献着智慧和力量

## 招生热点问题

哈尔滨工业大学简称哈工大

**毕业证书** 哈工大“一校三区”，填报志愿时分别填报，分别录取。所有毕业生均颁发哈尔滨工业大学本科毕业证书和学士学位证书，仅深圳校区毕业证书注明培养校区。

**调档比例** 平行志愿投档的批次调档比例在 105% 以内，对专业服从调剂的考生不退档。

**录取规则** 学校按投档分确定最低录取分数线，并按投档分为考生安排专业，采用分数优先原则，在投档分相同的情况下，优先录取相关科目分数高者；理工类考生依次比较数学、理综、语文、外语；文史类考生依次比较语文、文综、数学、外语。

**专业级差** 专业之间无级差

**加分** 原则上认可教育部和各省（自治区、直辖市）教育主管部门根据教育部相关政策给予的加分。增加的分值不得超过 20 分。

**体检标准** 轻度色觉异常（俗称色弱）不能录取的专业：化学、应用化学、化学工程与工艺、能源化学工程、材料化学、高分子材料与工程、食品科学与工程、生物工程、生物技术、生物信息学、海洋技术、环境工程。色觉异常 II 度（俗称色盲）不能录取的专业，除同轻度色觉异常（俗称色弱）外，还包括环境设计、应用物理学、材料物理、交通运输等专业。其他按照教育部、卫生部、中国残疾人联合会颁发的《普通高校招生体检工作指导意见》执行。

**招生类别** 设计学类、社会学、经济学、法学、英语招收文史类考生，俄语、日语、经济管理试验班文理兼招，其余工科试验班或专业（类）招收理工类考生。

**学制** 除建筑学、城乡规划、风景园林 3 个专业基本修业年限为 5 年外，其余招生专业基本修业年限均为 4 年。学校实行学年学分制。



主楼



智慧教室



校训石



餐厅



建校 100 周年



体育馆



MUSICA 合唱团



游泳馆



博士生集体婚礼



校园冰雪文化节



陈金—体育部教师  
羽毛球世锦赛男单冠军



张虹—体育部教师  
奥运会冠军

# 甘肃省考生高考录取政策（校本部理科）

1. 录取考生中，高考成绩排名在甘肃省前 200 名的理科考生，录取到工科试验班（英才本硕博连读），可入选到英才学院小卫星班、智能机器人班和未来技术模块，实行本硕（博）贯通培养。
2. 录取考生中，高考成绩排名在甘肃省前 500 名的理科考生，录取到英才学院工科试验班（英才本硕博连读），可入选到英才学院未来技术模块，实行本硕（博）贯通培养。
3. 录取考生中，高考成绩排名在甘肃省前 800 名的理科考生均满足第一专业志愿（工科试验班（英才本硕博连读）专业除外）。
4. 所有本科一批普通理科录取考生均满足前三个专业志愿之一（工科试验班（英才本硕博连读）专业除外）。

## 联系方式

杨老师 18724597503  
伍老师 18345133734  
窦老师 18204511854  
刘老师 18249794061  
QQ 群 1057276901

招生办电话 0451-86414671 86414771

招生办网站 <https://zsb.hit.edu.cn>

地址 哈尔滨市南岗区西大直街 92 号哈尔滨工业大学活动中心 427 室



招生办微信平台



招生办网站



意向报考登记



本科招生专业



哈尔滨工业大学  
HARBIN INSTITUTE OF TECHNOLOGY

招生办  
ADMISSIONS  
OFFICE

1920  
2020

哈尔滨工业大学（简称哈工大）  
始建于1920年  
首批国家重点建设的6所高校  
首批“211工程”重点建设高校  
首批“985工程”重点建设的9所大学之一  
国家“双一流”建设A类高校



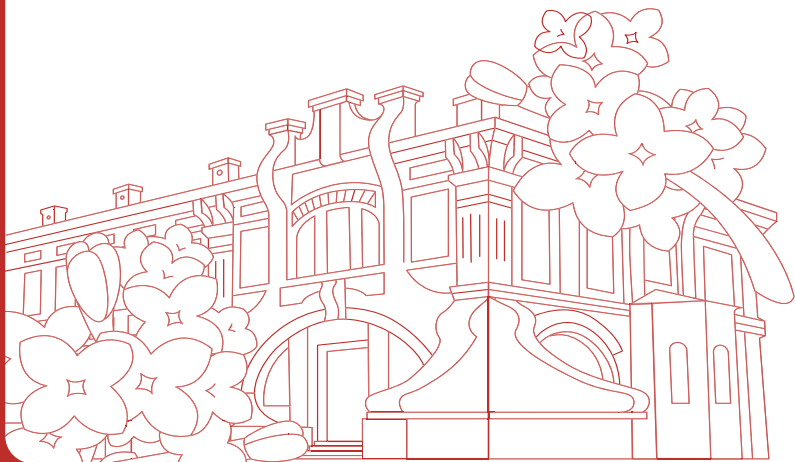




哈  
工  
大  
百  
年



如果说十年的苦读是一场梦，  
那么百年的期待更是早有安排。



## 报考登记



姓名  手机

分数  中学

排名

报考专业

- 工科试验班（英才本硕博连读）
- 地区工科试验班（航天与自动化）
- 工科试验班（计算机与电子通信）
- 工科试验班（智能装备）
- 经济管理试验班地区
- 工科试验班（智慧人居、智能土木与智能交通）
- 光电信息科学与工程地区
- 统计学